

# twilight

INSTRUMENTOS DE MEDICIÓN INDUSTRIAL

**Cámara Termográfica**

**1,200 Â°C**

**GI-EAS1200**

[www.twilight.mx](http://www.twilight.mx)

 / [twightsadecv](https://www.facebook.com/twightsadecv)

 / [twightsadecv](https://twitter.com/twightsadecv)

 / [twightsadecv](https://www.youtube.com/twightsadecv)

## CÁMARA TERMOGRÁFICA

Números de Catálogo:  
Descripción General:

### **GI-EASIRO, GI-EAS250, GI-EAS350, GI-EAS1200**

Termómetros Digitales - Cámara Termográfica

La Serie GI-EAS es una nueva cámara infrarroja de la marca GUIDE. Entra exitosamente en el medio por su gran desempeño. Ha sido diseñada para condiciones de trabajo rudo y para ser operada aun por operarios inexpertos.



### **GI-EASIRO, GI-EAS250, GI-EAS350, GI-EAS1200**

La Serie GI-EAS es una nueva cámara infrarroja de la marca GUIDE. Entra exitosamente en el medio por su gran desempeño. Ha sido diseñada para condiciones de trabajo rudo y para ser operada aún por operarios inexpertos.



En otras palabras, aparte de ser resistente al impacto es fácil de operar que incluso los empleados en capacitación podrán realizar inspecciones fácilmente con una sola mano. La cámara cuenta con la más nueva tecnología de fusión de imagen infrarroja que le permite localizar zonas específicas con alta eficiencia haciendo sencillo su trabajo.

1. Ideal para inspecciones eléctricas
2. Diagnóstico de edificios
3. Diagnósticos técnicos
4. Asistencia Veterinaria
5. Mantenimientos Preventivos y Predictivos

### **CARACTERÍSTICAS GENERALES**

- Alto desempeño
- Cámara con sensor CMOS de 2.0 Mpx
- Interfase amigable para el usuario
- Tecnología de compuerta automática AGT
- Diseño robusto y ergonómico
- Fusión Infrarroja
- Enfoque automático
- Gran capacidad de almacenamiento
- Compatibilidad con diferentes tipos de baterías



**Tecnología AGT.** El fabricante ha desarrollado una innovadora tecnología de porteo automático que funciona como un "obturador" automático y protector de lente. A diferencia del tradicional obturador integrado, el obturador externo está libre de cualquier interferencia de la irradiación de calor causada por los componentes ópticos y electrónicos al interior de la cámara. Además entrega una imagen termal más nítida y uniforme al mismo tiempo que ofrece una lectura de temperatura precisa y estable. Se cierra automáticamente al apagarse aportando una segunda protección a los componentes ópticos altamente sensibles.



**Autoenfoco.** Gracias a su función de enfoque automático, podrá obtener imágenes infrarrojas o imágenes visuales claras simplemente con presionar un botón.



**Sensor de video CMOS de 2.0 Mega-píxeles.** Mostrarle imágenes infrarrojas vívidas no es suficiente para la cámara **GI-EAS250, GI-EAS350, GI-EAS1200**. Con la ayuda de un sensor integrado de alta resolución tipo CMOS también le permite obtener imágenes reales con calidad fotográfica.

**Capacidad de memoria.** Use tarjetas de memoria digital de formato SD de 2.0 GB de capacidad para tomar una gran cantidad de imágenes sin tener que cambiar de tarjeta frecuentemente.



**Diseño ergonómico y resistente.** Disfrute de la comodidad del diseño de su empuñadura, sujételo firmemente gracias a sus aplicaciones de material anti-derrapante. Resiste caídas de hasta 2.0 metros de altura. Le asegura una operación eficiente y confiable aun en ambientes de trabajo difíciles. También los usuarios zurdos sentirán comodidad de su diseño orientado ergonómicamente y les será fácil usar la cámara.

**Bajo costo y alto desempeño.** Tiene una relación costo-beneficio extremadamente razonable. La serie **GI-EAS** ofrece varias características únicas aparte de las funciones básicas que una cámara infrarroja suele tener. Por ejemplo, la función de auto enfoque, la tecnología AGT, el CMOS de 2.0 M pixel y un menú de navegación único para una operación más simple. Es la herramienta infrarroja para uso diario.



**Compatibilidad de Batería.** Despreocúpese por usar cargadores especiales o baterías especiales, el instrumento acepta pilas alcalinas tipo "AA" de cualquier marca comercial.

**Fusión Infrarroja.** Esta tecnología le permite ubicar exactamente la imagen termal sobre la imagen de la cámara estándar. Esto le ayudará a identificar con precisión dónde se localiza el problema y proponer una solución.

**Interfase amigable para el usuario.** Operación con tres botones fáciles de pulsar con una suave pulsación del dedo pulgar. Su menú intuitivo y pantalla LCD a color de 3.6" le permite al usuario operar la cámara aún antes de leer el manual.

## CARACTERÍSTICAS MODELO EASRIO

Esta nueva cámara termográfica de la marca Guide Infrared se hace un lugar en el mercado acercando prestaciones de una cámara de infrarrojos de alto desempeño a un nivel de precio accesible para cualquier presupuesto. Esta cámara combina un diseño firme para uso en ambientes de trabajo duro pero con una interfaz sencilla para nuevos usuarios.

Su intuitiva interfaz de menús la hace apropiada para operarse sin entrenamiento y su ergonomía permite acceder a todos los ajustes con una sola mano.

Esta es la cámara para termografía resistente y sencilla que usted podrá integrar rápidamente a su trabajo diario.

Características y beneficios:

- Flexibilidad, opera con pilas tamaño "AA" (alcalinas o recargables comercialmente disponible). Deje de batallar con pilas especiales que deben ordenarse sobre pedido.
- Facilidad de visualización con su pantalla LCD de 3.6" a color tipo TFT.
- Interfaz con menús intuitivos navegables que le permiten operarla aún sin un manual de instrucciones
- Resistente diseño. La cámara ha sido probada contra impacto por caídas de hasta 2 metros de altura

## APLICACIONES

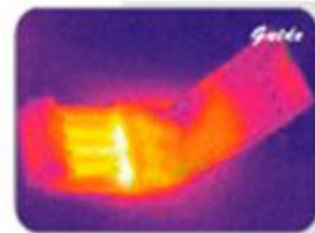
- Mantenimiento predictivo y preventivo
- Inspecciones eléctricas
- Diagnóstico de edificaciones
- Diagnósticos técnicos



Monitoree el buen estado de sus instalaciones eléctricas y localice sobrecalentamientos y programe mantenimientos antes de que fallen las piezas



Inspeccione edificaciones comprobando la efectividad de aislamientos térmicos. Ubique puntos calientes, fugas de calefacción o de aire acondicionado



Monitoree y analice la distribución de calor en sus procesos productivos.

Vea el patrón de calentamiento/enfriamiento.

## ESPECIFICACIONES TÉCNICAS

	GI-EASRIO	GI-EAS250	GI-EAS350	GI-EAS1200
<b>TÉRMICAS</b>				
Tipo de Detector	Microbolómetro no refrigerado tipo FPA (160 x 120 x 25µm)	Microbolómetro UFPA (160 x 120 pixeles, 25 µm)		
Rango de Espectro	8-14 µm			
Campo de visión	20.6° x 15.5° / 11mm			
Enfoque	Motorizado			
Sensibilidad Térmica	≤0.1 °C 30 °C			
Frecuencia de Imagen	50 Hz PAL/60 HZ NTSC, no-entrelazado			
Pantalla de Imagen	256 niveles, 8 palets (arcoíris, hierro, blanco/negro, etc.)			
<b>VISUALES</b>				
Video Digital Integrado	Sensor CMOS, 1600 x 1200 pixeles, a color			
Pantalla Externa	3.6" LCD a color TFT de alta resolución			
<b>MEDICIÓN</b>				
Rango de temperatura	<b>0°C a +250°C</b>	<b>-20°C a +250°C</b>	<b>-20°C a +350 °C</b>	<b>-20 °C a 1200°C</b>
Rango de Distancia	0.1 metro a 30 metros			
Precisión	± 2°C o ± 2% de la lectura			
Modos de medición	Análisis Puntual, Fusión Infrarroja			
Corrección de la emisividad	Variable de 0.01 a 1.00 (en incrementos de 0.01)			
Funciones de medición	Corrección automática basada en distancia, humedad relativa, transmisión atmosférica y ópticas externas			
Corrección Óptica	Automática, basada en señales obtenidas por los sensores			
<b>ALMACENAMIENTO</b>				
Tipo	Tarjeta SD (2Gb)			
Formato	JPG con registro de análisis			
<b>ALIMENTACIÓN DE ENERGÍA</b>				
Tipo de Batería	AA alcalina, AA recargable, reemplazable en campo			
Sistema de carga	Cargador de baterías interno			
Tiempo de operación de la batería	Más de 2 horas de operación			
Operación con fuente externa	Adaptador de corriente 110VCA / 60Hz			
<b>ESPECIFICACIÓN PARA USO EN AMBIENTE DE TRABAJO</b>				
Temperatura de Operación	0°C A 50°C			
Temperatura de Almacenaje	-10°C A 60°C			
Humedad Relativa	10%–95% no condensante (Operación y almacenaje)			
Protección	IP43 (contra herramientas y cables pequeños, rocío leve a 60°)			

Impacto	Operacional 25G, IEC 68-2-29
Vibración	Operacional 2G, IEC 68-2-6
INTERFACES	
USB 2.0	Transmisión de Imágenes a tiempo real
CARACTERÍSTICAS FÍSICAS	
Peso	0.73 Kg con baterías instaladas
Dimensiones	111mm x 124mm x 240 mm

## MODELOS

No. de Catálogo	Descripción
GI-EASIR0	Cámara Termográfica 250°C Máximo
GI-EAS250	Cámara Termográfica 250°C Máximo
GI-EAS350	Cámara Termográfica 350°C Máximo
GI-EAS1200	Cámara Termográfica 1200°C Máximo



INSTRUMENTOS DE MEDICIÓN INDUSTRIAL



LLÁMANOS

**+52(81) 8115-1400 / +52 (81) 8173-4300**

LADA Sin Costo:

**01 800 087 43 75**

E-mail:

**ventas@twilight.mx**

[www.twilight.mx](http://www.twilight.mx)



/ [twilightsadecv](#)



/ [twilightsadecv](#)



/ [twilightsadecv](#)